



COMUNE di SEZZE

LA RACCOLTA DIFFERENZIATA PORTA A PORTA

CENTRO STORICO



per
TUTTE LE UTENZE
domestiche e
non domestiche

io Differenzio

opuscolo informativo per il conferimento dei rifiuti

LA ZONA INTERESSATA

Centro storico



Cara Cittadina, caro Cittadino,

Le scriviamo per informarLa che dal **19 Settembre 2016** sarà esteso anche in Zona Centro storico il **servizio di raccolta dei rifiuti porta a porta**.

Una raccolta differenziata ancora più diffusa (**carta, plastica, vetro, alluminio, indifferenziata e organico**) permetterà ora di ridurre la quantità di rifiuti da smaltire, recuperare materiali riciclabili e quindi ottenere un beneficio ambientale e, nel tempo, un vantaggio economico per tutti. I cittadini dovranno semplicemente lasciare i rifiuti differenziati fuori dalla porta, nei giorni ed orari prestabiliti e il personale SPL passerà puntualmente a ritirarli.

Nei prossimi giorni, intanto, personale autorizzato, munito di tesserino di riconoscimento, si presenterà ad ogni famiglia per consegnare il nuovo **KIT per la raccolta differenziata** composto da **1 contenitore da 25 litri per la frazione di Organica, 1 contenitore da 35 litri per l'Indifferenziato** (i contenitori saranno muniti di Barcode che permetteranno di individuarne la movimentazione), il **calendario e il depliant informativo** su come si differenziano i rifiuti.

Cambiare abitudini può sembrare complicato ma sappiamo di poter contare sul Suo contributo attivo al fine di migliorare la qualità dell'ambiente e il decoro della nostra città.

La raccolta differenziata dei rifiuti richiede un impegno minimo, ma è anche un'azione che contribuisce a quel senso civico per creare le condizioni ambientali migliori.

La partecipazione e la collaborazione di ogni cittadino è importante: con l'aiuto di tutti i benefici per la città saranno molti. Siamo certi che con la collaborazione di tutti miglioreremo la qualità della nostra vita.

Saluti a tutti...mi raccomando io **Differenzio**.

Il Sindaco di Sezze
Dott. Andrea Campoli

L'Assessore all'Ambiente
Prof. Pietro Bernabei

L'Amministratore Unico
Prof. Bernardino Quattrococchi

RACCOLTA DIFFERENZIATA PORTA A PORTA

La **S.P.L. SEZZE S.p.A.**, società affidataria del servizio di raccolta e trasporto dei rifiuti solidi urbani, rende noto ai contribuenti che dal **19 Settembre 2016** verrà avviato il servizio di raccolta differenziata porta a porta nel **Centro Storico** del paese.



Non abbandonare i rifiuti all'esterno dei contenitori per la raccolta differenziata: eviterete sanzioni e migliorerete la vostra qualità di vita.



Il kit fornito per la raccolta dei rifiuti consiste in:

- contenitori da 35 lt per l'indifferenziato
- contenitori da 25 lt per la frazione organica
- sacchetti in mater-bi (biodegradabile)



QUALCHE SEMPLICE REGOLA

- Rispettare i giorni e le modalità di raccolta del porta a porta come da calendario.
- Ritirare i contenitori (da 25 lt per la frazione organica e da 35 lt per l'indifferenziato) una volta svuotati.
- I contenitori dei rifiuti vanno depositati all'esterno, nell'adiacenza della porta di ingresso o a bordo strada in corrispondenza dell'utenza; coloro che risiedono presso strade con accesso privato, sono invitati a depositare il contenitore sull'accesso della strada suddetta.
- Tenere i contenitori ed esporli all'esterno assicurandoli in uno spazio bene in vista di propria pertinenza e ben custodito.
- Contrassegnare i contenitori con il nome della famiglia/contribuente.
- Provvedere saltuariamente ad una rapida pulizia dei contenitori.
- Ridurre il volume dei contenitori in plastica e cartone.



I contenitori hanno un valore patrimoniale non indifferente e appartengono alle risorse della comunità, per cui è compito di chi lo ha in dotazione per la raccolta differenziata porta a porta, farne buon uso curandone la custodia e la manutenzione.

**ISTRUZIONI
PER LA CORRETTA
SEPARAZIONE
DEI RIFIUTI**



ORGANICO

SACCHETTO BIODEGRADABILE nel contenitore da 25 lt.

- **ATTENZIONE:** non utilizzare MAI sacchetti in plastica non biodegradabili per conferire l'organico. Comprometteresti la raccolta!
- Nel caso non avessi a disposizione i sacchetti per l'organico, utilizza sacchetti di carta.



LO SAI CHE ...

Tutto l'organico raccolto viene conferito in appositi impianti di compostaggio e trasformato in COMPOST.

COSA SÌ

- Avanzi di cibo, di frutta e gusci d'uovo, fondi di caffè, filtri di tè, resti di pesce e molluschi
- Foglie e fiori, carta assorbente, fazzoletti e tovaglioli di carta non stampati e colorati
- Piccole lettiere non sintetiche per animali domestici con escrementi
- Ceneri

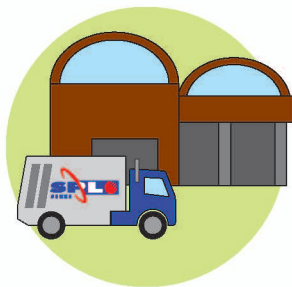
COSA NO

- Materiale non biodegradabile

Ciclo di recupero dell'organico



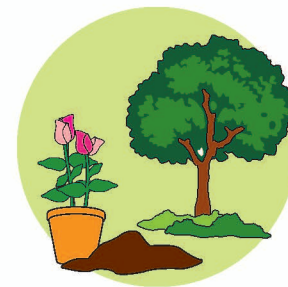
1. raccolta dell'organico



2. impianto di compostaggio



3. compost



4. concimazione delle piante

CON IL COMPOSTAGGIO SI OTTIENE UN OTTIMO TERRICCIO PER AGRICOLTURA E FLORAVIVAISMO

GIORNI DI RACCOLTA

LUNEDÌ, MERCOLEDÌ E SABATO



PLASTICA

Prima di essere inseriti nel sacchetto le bottiglie e i contenitori in plastica vanno svuotati, puliti e schiacciati lateralmente.

La plastica ha rivoluzionato i processi industriali ed è entrata nelle nostre abitudini quotidiane. Ne esistono di diversi tipi, ma non essendo biodegradabile, genera degrado e inquinamento se abbandonata nell'ambiente.

Utilizzata anche per produrre imballaggi (bottiglie, contenitori, sacchetti, ecc.), la plastica può essere facilmente riciclata per essere riutilizzata nella produzione di nuovi prodotti.

COSA SÌ

- Tutti i tipi di bottiglie per acqua e bibite, flaconi dei prodotti per la pulizia della casa e per l'igiene personale
- Bicchieri e piatti di plastica puliti



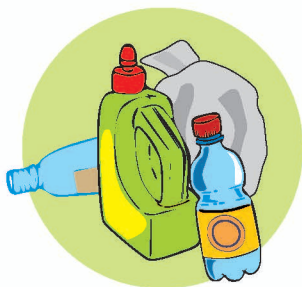
LO SAI CHE ...

Con 20 bottiglie di plastica si realizza un maglione in pile, con 10 flaconi di plastica si fa una sedia e con soli 2 flaconi un frisbee.

COSA NO

- Oggetti in gomma non riciclabile
- Bicchieri, posate, piatti sporchi
- Giocattoli, appendiabiti
- Penne o biro

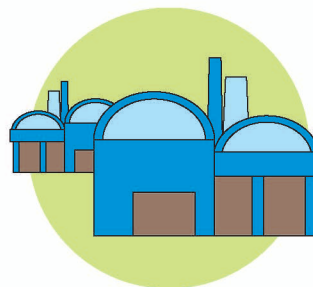
Ciclo di recupero della plastica



1. raccolta della plastica



2. selezione e macinazione



3. impianti per la produzione di plastica



4. prodotti del riciclo

IL RICICLO DELLA PLASTICA PERMETTE UNA CONSIDEREVOLE RIDUZIONE DI CONSUMO DEL PETROLIO

GIORNI DI RACCOLTA

MERCOLEDÌ



VETRO

Il vetro è un materiale ampiamente diffuso ed utilizzato fin dall'antichità. Caratteristiche chimiche e fisiche si prestano alla realizzazione di oggetti belli e raffinati, ma anche di oggetti utili per la vita di tutti i giorni. La raccolta differenziata ci da un doppio beneficio, sia per l'ambiente, sia per il contenimento dei costi.

COSA SÌ

- Bottiglie
- Vasetti per liquidi e prodotti alimentari

COSA NO

- Oggetti in ceramica e porcellana
- Lampadine e neon



LO SAI CHE ...

Per ogni tonnellata di vetro prodotto si utilizza il 50% di materie prime e il 50% di vetro riciclato risparmiando materie prime, acqua e 1.580 kwh di energia elettrica

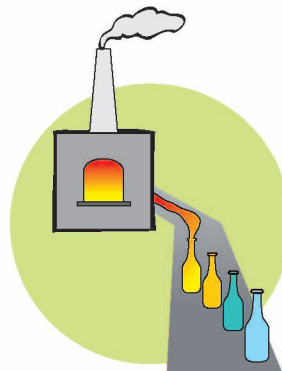
Ciclo di recupero del vetro



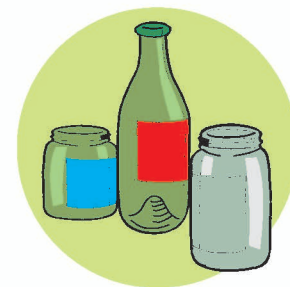
1. raccolta del vetro



2. selezione e frantumazione



3. fusione e produzione



4. prodotti del riciclo

IL VETRO È RICICLABILE PER UN NUMERO INFINITO DI VOLTE

GIORNI DI RACCOLTA

GIOVEDÌ



ALLUMINIO e METALLO

L'alluminio e i metalli utilizzati per la produzione di lattine e barattoli non sono preziosi, ma sono comunque pregiati e il loro reperimento in natura è complesso e costoso. Il riciclo permette di evitare lo sfruttamento di enormi quantità di risorse naturali.



LO SAI CHE ...
La maggior parte delle caffettiere prodotte in Italia (circa 7.000.000 unità) sono realizzate in alluminio riciclato. Per ogni lattina riciclata si risparmia l'energia necessaria ad una televisione per stare accesa 3 ore.

COSA SI

- Lattine
- Scatolette e barattoli
- Alluminio

COSA NO

- Oggetti in ferro
- Tubi in metallo
- Contenitori etichettati come materiali pericolosi, tossici, infiammabili o corrosivi, che riportano questi simboli:



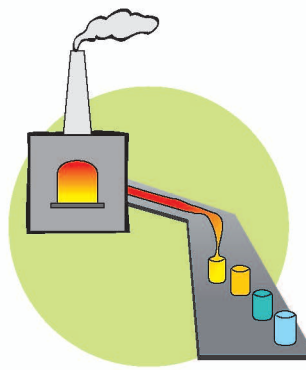
Ciclo di recupero dell'alluminio



1. raccolta alluminio e metallo



2. selezione e macinazione



3. fusione e produzione



4. prodotti del riciclo

L'ALLUMINIO È RICICLABILE PER UN NUMERO INFINITO DI VOLTE

GIORNI DI RACCOLTA

LUNEDÌ



CARTA e CARTONE

Gli imballaggi più voluminosi devono essere schiacciati e ridotti di volume.

Carta, cartone, cartoncino sono materiali della nostra quotidianità, li troviamo come: imballaggi, quaderni, giornali, sacchetti e in tante altre forme. Sono materiali facili da raccogliere.

Il riciclo consente di ridurre il taglio di alberi, di risparmiare materie prime, acqua ed energia elettrica.

COSA SÌ

- Quotidiani, riviste
- Scatole e contenitori di cartone per alimenti e bevande non sporchi
- Cartone per imballaggi in genere

COSA NO

- Carta plastificata
- Tovaglioli sporchi
- Cartoni del latte
- Cartone dei succhi di frutta (sigla CA, cioè Carta Accoppiata con plastica e alluminio)



LO SAI CHE ...

Il 90% dei quotidiani italiani è stampato su carta riciclata. Una tonnellata di carta riciclata fa risparmiare: 15 alberi, 438.200 litri d'acqua, 4.900 Kwh di energia elettrica (pari al consumo medio annuo di quasi due famiglie)

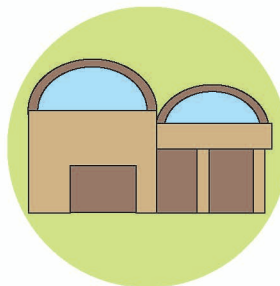
Ciclo di recupero di carta e cartone



1. raccolta carta e cartone



2. selezione e pressatura



3. lavorazione in cartiera



4. prodotti del riciclo

LA CARTA PUÒ ESSERE RICICLATA NUMEROSE VOLTE

GIORNI DI RACCOLTA

GIOVEDÌ



INDIFFERENZIATO

CONTENITORE DA 35 LT



LO SAI CHE ...

Soltanto il 20% dei rifiuti non è riciclabile, comunque anche da questa tipologia di rifiuti si può produrre energia.

COSA SI

- Contenitori per latte e bevande in cartone plastificato
- Plastiche non riciclabili (giocattoli di piccole dimensioni, bicchieri, piatti e posate in plastica sporchi)
- Carta oleata o plastificata
- CD, videocassette e custodie
- Cosmetici
- Siringhe richiuse con il tappo
- Rasoio e spazzolini in plastica
- Sacchi per aspirapolvere
- Lampadine
- Penne e pennarelli
- Polistirolo

COSA NO

- Tutti i materiali riciclabili
- Rifiuti pericolosi
- Umido, organico
- Carta, cartone
- Plastica
- Vetro
- Alluminio

SFALCI e POTATURE

Per FOGLIE, FIORI ed ERBA è possibile richiedere la dotazione di COMPOSTER, il contenitore da utilizzare per la produzione di fertilizzante

- Per quantità più consistenti (non superiori a circa 2m³) si può richiedere il servizio di ritiro gratuito a domicilio su prenotazione telefonica al numero verde dopo aver legato il materiale.

Numero Verde

800-421009

- Possono essere conferiti presso la piattaforma ecologica in via Valle Pazza quantitativi non superiori ai 2m³.

COSA SI

- Foglie, fiori, erba, potature legate



LO SAI CHE ...

Si stima che in Europa siano 6.000.000 le tonnellate di compost provenienti dai cicli di recupero



RIFIUTO INGOMBRANTE

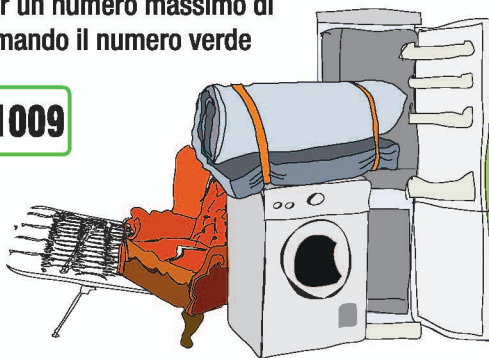
**PER LIBERARSI
IN MODO APPROPRIATO
DI TALI RIFIUTI LA S.P.L.
OFFRE DUE SOLUZIONI:**

Consegnarli gratuitamente alla piattaforma ecologica sita in via Valle Pazza. Il centro è aperto dal lunedì al sabato dalle ore 8.00 alle ore 12.30.

Richiedere, gratuitamente, il ritiro a domicilio, per un numero massimo di 3 pezzi, chiamando il numero verde

Numero Verde

800-421009



COSA SÌ

- Poltrone, divani, materassi
- Lavatrici, frigoriferi ed altri elettrodomestici

COSA NO

- È ASSOLUTAMENTE VIETATO **ABBANDONARE I RIFIUTI** per la strada o vicino ai cassonetti
- L'abbandono di materiali di qualsiasi tipo genera degrado, inutili costi e non rende possibile il loro riciclo
- Viene punito con sanzioni in base al regolamento comunale

LO SAI CHE ...

Da un frigorifero di circa 50 kg si ottengono i seguenti materiali: 30 kg di acciaio, 3 kg di rame e alluminio, 1 kg di CFC, 13,5 kg di materie plastiche, 1 kg di altri rifiuti destinati allo smaltimento.

RIFIUTI PERICOLOSI

PANNOLINI PANNOLONI

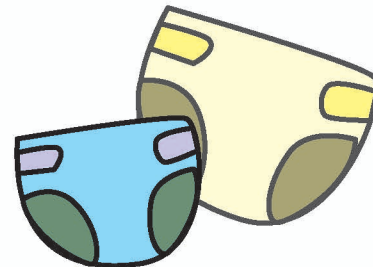
CHE FARE 😊

- **PILE SCARICHE e FARMACI SCADUTI** conferirli negli appositi contenitori posizionati sul territorio o presso il centro di raccolta in via Valle Pazzo.
- **BATTERIE AUTO/MOTO al piombo** sono da riconsegnare ai rivenditori all'acquisto del nuovo o presso il centro di raccolta in via Valle Pazzo.



CHE FARE 😊

- **Dietro segnalazione dell'utenza** la società svolgerà il servizio di ritiro giornaliero.



LA RACCOLTA DIFFERENZIATA PORTA A PORTA



È possibile ottenere informazioni su tutti i servizi che la S.P.L. fornisce alla città e ricevere assistenza da parte degli operatori per effettuare una corretta raccolta dei rifiuti.

Si possono inoltre segnalare disservizi.

Sotto il Comando dei Vigili Urbani è possibile ritirare i kit per la raccolta differenziata e gli puscili informativi tutti i giorni dalle ore 12,00 alle ore 13,00.

Il ritiro dei sacchetti in M.B. per la frazione Organica può essere effettuata presso i Distributori Ecomat situati in:

Via G. Marconi (ingresso Parco della Rimembranza) oppure
Sezze Scalo, Piazzale della Repubblica
(ex parcheggio Stazione Ferroviaria)

Possono procedere al ritiro gli intestatari della Tassa Rifiuti muniti di tessera Sanitaria

Numero Verde
800-421009



S.P.L. Sezze S.p.A.
Via Umberto I, 93 (Palazzo Rappini)
04018 Sezze (LT)
Tel. 0773.889643
E-mail: info@splsezzespa.it
www.splsezzespa.it



COMUNE di SEZZE



LA RACCOLTA DIFFERENZIATA PORTA A PORTA

CALENDARIO DI RACCOLTA PER TUTTE LE UTENZE

LUNEDÌ

ORGANICO

ALLUMINIO

MARTEDÌ

INDIFFERENZIATO

MERCOLEDÌ

ORGANICO

PLASTICA

GIOVEDÌ

CARTA

VETRO

VENERDÌ

INDIFFERENZIATO

SABATO

ORGANICO

ORARIO DI DEPOSITO: entro le ore 7,30 del giorno di raccolta



taglia lungo la linea e usa il calendario come promemoria